

# 絵画イベント企画

花言葉の想いを

“形とカタチへ” 展

油絵×心像画家 中西宇仁

## 絵画イベントの目的

- ・ 今までの経験から絵画を通して自信をつけ自律性向上に繋がるような活動・発信をより多くの方に知って頂ける場としたい。
- ・ 絵画がもたらす効果を知って頂く事で生活、職場など環境改善に繋がられるキッカケにして頂きたい。
- ・ 無料デッサン体験 / 相談会を通して新たな発見や悩み解決に繋げていきたい。

# イベント内容

## ●個展

原画の展示。

## ●活動内容の紹介

絵描き活動を通じて自己肯定感を高め社会を生き抜く事が出来る事を伝える。

## ●絵描き体験

絵描きに触れる事で新たな自分を発見できるような場としたい。

## ●相談会

絵画関連のお悩みから社会生活に障壁を抱えるお悩みなどを聞き改善に向かう場としたい。

## 個展名 「花言葉の想いを形とカタチへ」展

- 花言葉をモチーフにした作品展示。
- 1つの存在には2つの世界がある。
- 世の中はあらゆる視点から見る事が出来る、それはその人でしか持ちえない能力なのだと伝えたい。
- 見た目は異なれど作品に込めた世界観に触れて頂くことで“表面的な形”だけでなくその奥にある“別のカタチ”を伝えていきたい。

## 【写実表現】



【ジェントルマン】 共通テーマ [赤い薔薇] A

赤い薔薇の花言葉は、愛・美・熱烈な恋

その人に恋焦がれるとその人しか映らない  
周りがかすみその存在だけが輝いて見える  
同じ花は何処にでもあるが特別な姿がそそり立つ  
カッコ良い存在がそこにある



## 【具象表現】



### 【受愛】 共通テーマ [赤い薔薇] B

赤い薔薇の花言葉は、愛・美・熱烈な恋

想う心は人を守る

支え支えられる関係には、気持ちを授け受け取る

受け取る者は心が弾み内から溢れる想いが生まれ  
また別の者へと心を分けまた新たな芽が芽吹き  
広がっていく

暗い中に唯一の花を咲かせ領域を照らし広がる

## 【写実表現】



【陽はまた登る】 共通テーマ [グズマニア] A 油彩画

グズマニアの花言葉は

いつまでも健康で幸せ」「理想の夫婦」「あなたは完璧」「情熱」

挫折、絶望、心身の健康、先の見えない人生

何処へ向かえば良いかもわからず何もかも失った空っぽの自分

生きがいも自信も何もかもが灰になった世界

そんなお先真っ暗な世界でも小さな一歩を歩み続ける事で

新たな花を咲かす

焼き野原の中に歪だが

新たに芽吹くものがあり

陽は昇り

それは新たな光に照らされる



## 【具象表現】



【再燃】 共通テーマ [グズマニア] B 油彩画

グズマニアの花言葉は"情熱"

過ぎ去った過去の栄光から今を比べ悲観する必要はない

人はまた火を灯し再び照らすことができるのだから



## 例： 共通テーマ「赤薔薇」

- 共通テーマ「赤薔薇」A・B

「ジェントルマン」



「受愛」



上記のように1つの共通テーマに対し2パターン（写実表現・具象表現）で魅せる展示方法。

安らぎや気力を感じさせるような空間を提供できればと思います。

## ご来場者様へ

- ・ 2 パターンの作品だが共通テーマを通じてAとBパターンを交互に観て楽しんで頂けたらと考えております。
- ・ 弱者の立場だった作家が絵描き活動を通して得たものに触れて頂き現代社会が持つ問題と改善できるという事を知り何かプラスに繋がられる機会にして頂ければと思います。
- ・ 無料体験などイベントを通じ来場頂いた方々と交流を深め抱えている悩みを少しでも解消できればと思います。

過去の個展の様子

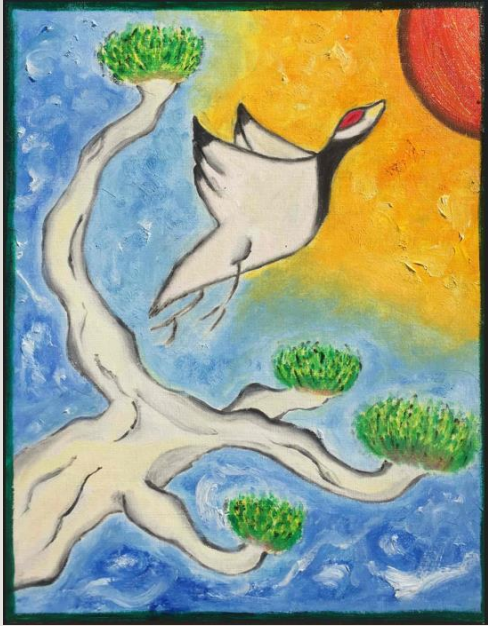
「花札の想いをカタチに」

花札の意味を表現





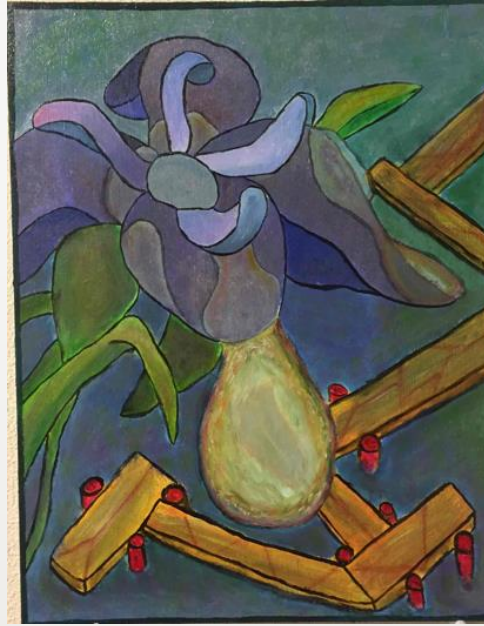
# 作品例 各月の花札の意味を表現



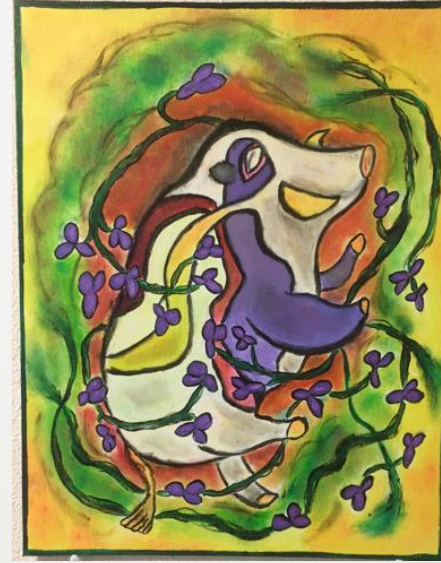
1月花札\_鶴と松



4月花札\_藤の花と  
ホトトギス



花札5月\_菖蒲と  
八つ橋



花札7月\_萩と猪



花札6月\_牡丹と蝶